

RAUCH

Herbst 2011
Infoblatt der Anton Rauch GmbH & Co KG

ZEICHEN

Farbaufhellung bei Haflinger-Pferden

RAUCH-Haflinger-Futter mit Farbeffekt

Grundlagen der Fellpigmentierung

Pigmente welche bei Tieren eine allgemein färbende Wirkung haben sind Carotinoide, Hämoglobine und Melanine. Bei Säugetieren färben Carotinoide das Körperfett gelb; aber auch der Gelbkörper oder das Blutserum erhalten dadurch ihre Gelbfärbung. Hämoglobin ist allgemein als roter Blutfarbstoff bekannt.

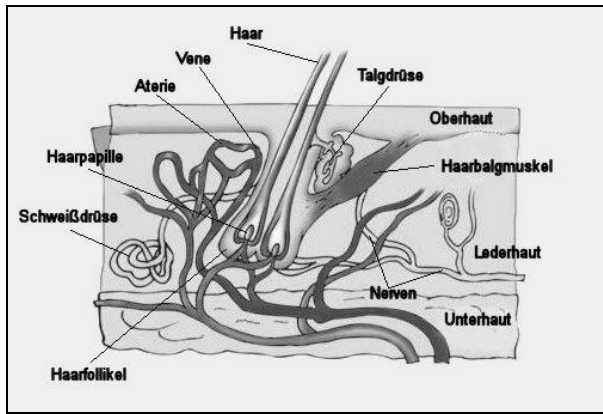
Für die Entstehung der **Fellfarbe** sind nur **Melanine** von Bedeutung.

Dieser Farbstoff wird in den sogenannten Melanoblasten/Melanocyten (Pigmentzellen) gebildet.

Die Haarfarbe entsteht durch Einlagerung von Melaninen in das Haarmark oder in die Haarrinde. Die Melaninsynthese der Haut wird durch Sonnenlicht angeregt (UV-B Strahlung); allerdings erreichen nur 5 – 25% der Strahlung die Melanocyten.

Die Melanocyten der Haarfollikel bilden die Haarfarbe aus.

Die Einlagerung von Pigmenten in die Matrixzellen sowie in die Haarrinde spielen ebenfalls beim Farbeindruck eine Rolle.



Querschnitt durch die Haut des Pferdes mit Haar

Neben der Art des gebildeten Pigments wird die Fellfarbe auch indirekt durch die Haarstruktur und die Haarlänge beeinflusst. Daher gibt es Farbunterschiede zwischen Winter- und Sommerfell, da langes Haar das einfallende Licht anders reflektiert als Kurzes. Auch die Lichtintensität führt zu wechselnden jahreszeitlichen Fellfärbungen; so kann eine hellere Fellfarbe bei Tieren, die vom Almsommer zurückkommen, festgestellt werden.

Auch Hormone können Farbveränderungen auslösen und somit bei weiblichen Tieren während der Laktation eine natürliche Farbaufhellung verursachen.



Farbeeinflussung durch Fütterung

Wie bei keiner anderen Pferderasse spielen die Fell- und Mähnenfarbe beim Haflinger eine wichtige Rolle. Der Züchter ist bestrebt bei seinen Haflingern eine helle Fellfarbe zu erzielen. Neben konsequenten züchterischen Auswahlkriterien spielen beim Haflinger auch Fütterung, Haltung und wie bereits erwähnt die Jahreszeit eine gewichtige Rolle bei der Veränderung der Fellfarbe. Besonders im Frühjahr konnte ein deutliches Nachdunkeln festgestellt werden. Auch in Zeiten besonderer Belastungen, die erhöhte Kraftfuttergaben erfordern, wird oft ein Nachdunkeln beobachtet.

Alle bisherigen Versuche, wie z.B. die Eiweißreduktion im Kraftfutter, das Weglassen von Hafer oder der Zusatz von bestimmten Vitaminen und/oder Spurenelementen waren bisher nicht von Erfolg gekrönt.

Durch die Anregung des Fohlenhofes in Ebbs, ein Ergänzungsfutter zu entwickeln welches die Farbe des Haflingers positiv beeinflusst, wurde von uns eine natürliche Substanz gesucht, die diesen Farbeffekt ausübt.

Nach intensiver Suche konnten mehrere Substanzen gefunden werden, die rein theoretisch die Fellfarbe beeinflussen. Auf Grund neugewonnener Parameter konnten wir dann eine Substanz als die wohl wirksamste ausmachen.

Auf Basis dieser Wirksubstanz haben wir einen Wirkstoffkomplex entwickelt, der die Fellfarbe beeinflusst und ein damit geeignetes Haflinger-Futter produziert. Um etwaige Wechselwirkungen auszu-schließen wurde mit einer intensiven Testreihe am Fohlenhof Ebbs begonnen.

Diese Testreihe wurde bei den Deckhengsten durchgeführt. Eine Gruppe erhielt das RAUCH-Haflinger-Futter Blond! mit dem eingemischtem Wirkstoffkomplex und die Kontrollgruppe das bisherige Futter. Zielsetzung war eine Farbaufhellung bei gleichbleibender Leistung im Deck- und Reitbetrieb.

Fortsetzung von Seite 1

Um die Wirkung der Substanz noch gewissenhafter zu testen wurde im Winter getestet, da zu dieser Jahreszeit die deutlichsten negativen Farbveränderungen auftreten.

In Zusammenarbeit mit Geschäftsführer und Zuchtleiter Johannes Schweisgut, Betriebsleiter des Fohlenhofes Hans-Lothar Holas und der Ausbildungsleiterin am Fohlenhof Monika Schweisgut wurde das RAUCH-Haflinger-Futter Blond! intensiven Tests unterzogen.



Folgende positiven Ergebnisse konnten nach relativ kurzer Testzeit festgestellt werden:

- die Pferde sind bei reduziertem Kraftfuttereinsatz gleich leistungsbereit aber weniger nervös*
- nach 2 Monaten deutliche Aufhellung des Felles gegenüber der Kontrollgruppe
- keine Veränderung der Blutwerte trotz geringerem Futtereinsatz
- Verringerung bzw. Aufhellung der Edelflecken
- Auswachsen der dunklen (schwarzen) Haare in Mähne und Schweif
- glänzenderes Fell

Fazit: Durch seine Zusammensetzung kann **RAUCH - Blond!** die Farbe bei Haflingern wesentlich aufhellen. Die Wirkungsweise verstärkt die Grundfarbe und führt zu deutlichen Effekten.

Außerdem kann beobachtet werden, dass sowohl Fohlen aber auch Deckhengste optimal versorgt werden und durch eine bessere Ausstrahlung auffallen.

*dürfte sich durch die Wirkungsweise des Blond!-Komplexes erklären

RAUCH – Blond!

Die Weltneuheit!

Durch seine spezielle Zusammensetzung bewirkt **RAUCH - Blond!** eine Aufhellung des Felles, der Edelflecken aber auch von Mähne und Schweif!



„Helle“ Haflinger fressen **RAUCH – Blond!**

Anton Rauch GmbH und Co KG
Mischfutterwerk
Innsbrucker Straße 81 A-6060 Hall in Tirol
Tel.: 0 52 23/57 42 10 info@rauchfutter.at

www.rauchfutter.at